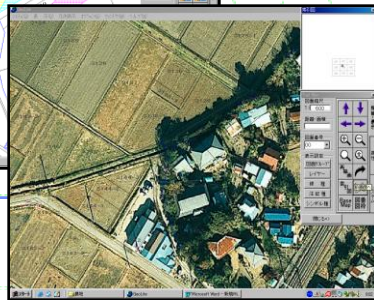
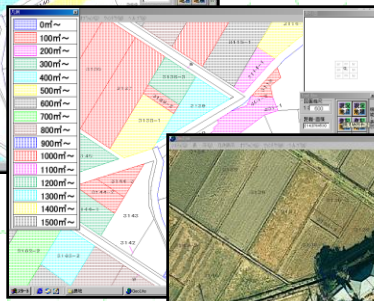
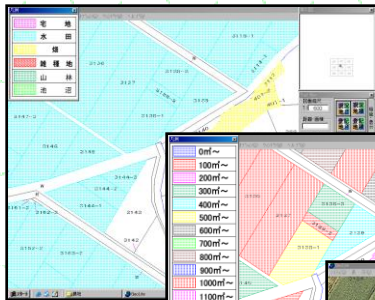
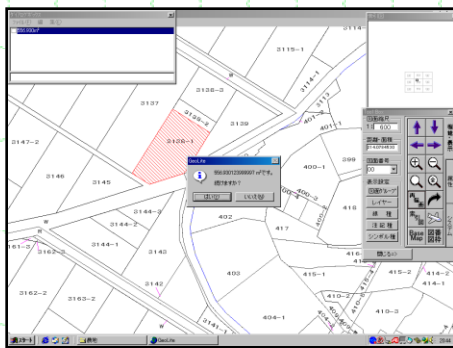


農地情報管理支援システム

◆地図情報管理システム

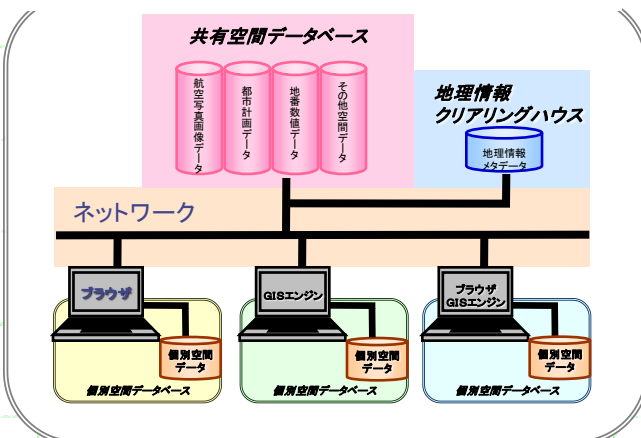


○地図データと台帳データをリンクさせることで、地図上での所有者、地目等の様々な属性情報の表示



○図面上での距離・面積の計測結果を表計算等のソフトへ出力

○統合型GISへの移行にも容易に対応



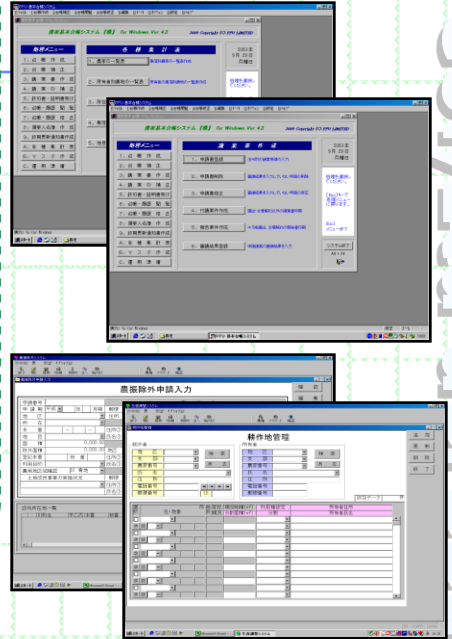
システムの特徴

- 地番図等を基礎に複数の図面と重ね合わせて表示
- 図面拡大、縮小、移動、スクロールが直感的に操作可能
- 表示レイヤー選択により必要な情報を図面上に表示
- 農家台帳を参照し、土地情報を色塗により表示
- 農家台帳を参照し、土地情報を属性注記として表示
- 目的の場所を様々な方法により探し出す強力な検索機能
- 図面上での距離・面積の計測結果を表計算等のソフトへ
- 図面上から土地を選択し、農家台帳データを一括更新
- ユーザーが自由に図面上に注記や線、ポリゴンを入力可能

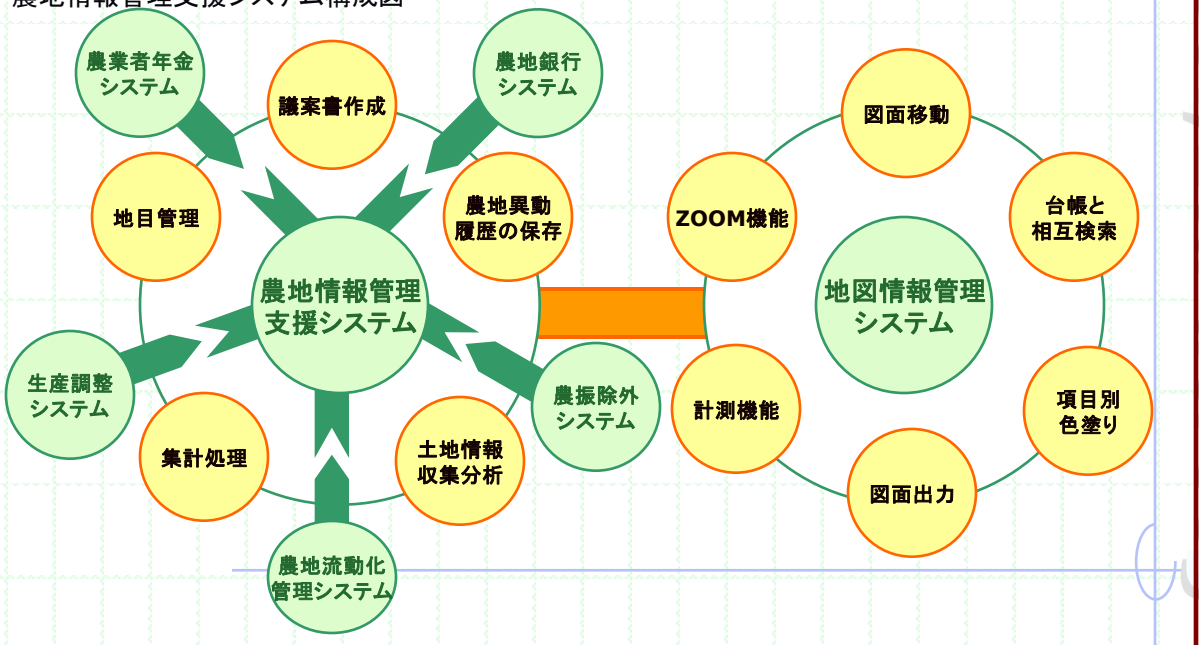
◆農家台帳管理システム

システムの特徴

- 農地法許可申請に基づく議案書の作成ができます。また、農業委員会を通過しない異動(分筆・合筆・相続・贈与・公共転用等)の処理もできます。
- 議案書の決議内容により、農地の異動、農地の履歴情報が自動化されます。
- 農業者年金の被保険者の加入資格設定や、受給者の開始、停止等の設定ができます。
- 8/1調査票の印刷や配布世帯の設定が行えます。
- 農業委員会選挙人名簿の印刷や配布世帯の設定が行えます。
- 農業経営の意向と農地流動化情報に関する調査票の印刷と、調査に基づく流動化情報を管理できます。(農地銀行管理)



農地情報管理支援システム構成図



デモ、見積依頼等のご用命は下記までお気軽にどうぞ

 **アクリーグ株式会社** <http://www.acreeg.co.jp>

本社
東京支店
群馬営業所
千葉営業所
埼玉営業所
空間情報技術センター

栃木県小山市大字外城81番地9
東京都文京区小石川2丁目23番11号
群馬県太田市飯田町1255番1号
千葉県千葉市花見川区幕張本郷5丁目7番2号
埼玉県さいたま市桜区町谷2丁目24番29号
栃木県那須塩原市大字折戸231番2号

TEL:0285-24-3933 FAX:0285-22-8224
TEL:03-5840-9031 FAX:03-5840-9054
TEL:0276-49-3958 FAX:0276-49-3959
TEL:043-271-6211 FAX:043-271-5529
TEL:048-851-5355 FAX:048-851-5360
TEL:0287-35-4755 FAX:0287-35-4389